



Sicurezza sul lavoro:  
**formarsi per crescere**



# AMBIENTE LAVORO

16° Salone della salute e sicurezza nei luoghi di lavoro

14 • 16 ottobre **2015** • Bologna

In collaborazione con:



Organizzato da:



ambientelavoro@senaf.it  
[www.ambientelavoro.it](http://www.ambientelavoro.it)

Segreteria operativa:



Unica manifestazione fieristica italiana dedicata alla promozione della salute e del benessere sul posto di lavoro, è **da oltre 20 anni il punto di riferimento** per gli addetti del settore. Vetrina di quanto offre il mercato e luogo di confronto e aggiornamento, Ambiente Lavoro crede nella **formazione** dei diversi attori della filiera come unica modalità per perseguire l'obiettivo di **portare a zero gli incidenti** sul posto di lavoro.

## Il progetto Ambiente Lavoro

14.000 visitatori  
181 espositori diretti  
512 prodotti e servizi  
248 corsi, convegni e seminari  
756 ore di formazione  
35 partner tra istituzioni e associazioni coinvolte

Dati riferiti all'edizione 2014

Formazione come mezzo per **radicare la cultura** della sicurezza e per **rafforzare** di conseguenza il **tessuto economico** del Paese. Con questa convinzione Ambiente Lavoro dedicherà ampio spazio alle imprese, alle associazioni ed ai professionisti che in manifestazione si confronteranno sui **temi della safety**, ma anche della **sicurezza ambientale**, di quella **stradale** e del **benessere lavorativo**.



Le aziende investono in media **1.334,00 €** annui/lavoratore **per la prevenzione**.

- Oltre il **20%** è destinato al **personale** che si occupa in prima persona di implementare e gestire la safety
  - Il **12,5%** all'acquisto di **prodotti** per la sicurezza
  - Il **10%** viene investito in **formazione\***
- Ambiente Lavoro** offre in questo senso l'**occasione ideale per formarsi e raccogliere informazioni commerciali** a tutti coloro che si occupano di sicurezza.

\*dati ISSA

Nel **2013** le **denunce di infortuni** sono state **695.000** con una diminuzione del **7%** circa rispetto al **2012** e del **21%** in meno rispetto al **2009**. **1.175** di queste denunce riguardano un infortunio mortale e rappresentano una riduzione del fenomeno pari al **17%** rispetto al **2012** e del **32%** rispetto al **2009**.



Le denunce di malattie nel **2013** sono state circa **51.900** (oltre il **10%** in più rispetto al **2012**), con un aumento del **47%** rispetto al **2009**.

Fonte: INAIL, Relazione Annuale 2013

Secondo le stime OSHA, il **costo degli incidenti sul lavoro** e delle malattie professionali oscilla tra il **2,6%** e il **3,8%** del **PIL dei paesi UE**.

Fonte OSHA

## Sicurezza sul lavoro e produttività

Investire in sicurezza migliora la produttività dei dipendenti, riduce l'assenteismo e gli oneri di datori di lavoro e collettività.

Ogni euro investito in sicurezza genera un **ritorno economico** pari a **2,2 €**

## Settori espositivi



### Sicurezza

- Sicurezza elettrica
- Protezione macchine e organi
- Sollevamento e il trasporto
- Fluidi in pressione e corrosivi
- Attrezzature da lavoro
- Pronto soccorso e gestione delle emergenze
- Antisdrucciolo
- Anti-urto e antisfondamento

### Salute

- Acustica e vibrazioni
- Bonifica amianto
- Medicina del lavoro
- Pulizia e disinfezione
- Rischi biologici
- Rischi chimici (amianto, gas,

vapori, nebbie, fumi, polveri)

- Rischi fisici (Radiazioni ionizzanti e altre)
- Segnalazione acustica e luminosa
- Segnaletica di sicurezza

### Protezione personale

- Protezione generale del corpo
- Protezione del capo
- Protezione degli occhi
- Protezione dell'udito
- Protezione arti superiori e inferiori
- Protezione delle vie respiratorie
- Dispositivi anticaduta

### Qualità del lavoro

- Comfort del luogo di lavoro
- Ergonomia e ottimizzazione del posto di lavoro

### Servizi

- Certificazione del materiale
- Consulenza
- IT-Information Technology

### Promozione e gestione

- Associazioni culturali e scientifiche
- Editoria ed informazione
- Enti e istituzioni
- Formazione e didattica
- Organizzazioni sindacali e di categoria

## Collettiva Dispositivi di Protezione Personale

Grazie alla partnership con Assosistema, Sezione Sicurezza sul Lavoro - Safety, 18 tra le più importanti aziende che si occupano di produzione, **distribuzione e manutenzione di dispositivi di protezione individuale e collettiva**, sono state presenti ad Ambiente Lavoro 2014.

### Aziende partecipanti

- 3M Italia SpA
- AlSCO Italia
- Ansell Italy Srl
- ATG
- Base Protection
- Cartelli Segnalatori Srl
- Delta Plus Srl
- Dispositivi di Protezione Individuale D.P.I. Srl

- Honeywell Safety Products Italia Srl
- Kimberly - Clark Srl
- Mapa Spontex Italia SpA
- MSA Italiana SpA
- Neri SpA
- Seba Protezione Srl
- Spasciani SpA
- Superior Glove
- Unigum SpA
- Uvex Italia Safety Srl

Abbiamo chiesto agli espositori di Ambiente Lavoro 2014

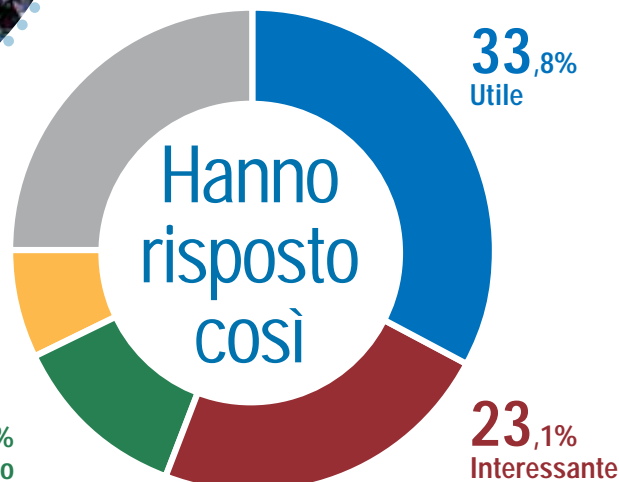


Qual'è il primo aggettivo che le viene in mente ripensando all'evento?

Visita il nostro sito [www.ambientelavoro.it](http://www.ambientelavoro.it) per maggiori informazioni sui risultati del sondaggio di Customer Satisfaction.

7,7%  
Fondamentale

12,3%  
Positivo



# CANTIERE SICURO

Tecnologie, prodotti e servizi per la sicurezza in edilizia

Il settore delle costruzioni si colloca ai primi posti per inabilità permanente e per morte e al secondo posto per quanto riguarda le malattie professionali. La concomitanza di **Ambiente Lavoro** con **SAIE - Smart House Exhibition** costituisce l'occasione per una riflessione profonda **sullo stato dell'arte in fatto di sicurezza in edilizia**.

## Settori:

- Dispositivi di protezione individuale
- Dispositivi di protezione alla fonte
- Attrezzature e utensili da lavoro
- Linee vita e protezioni anticaduta
- Attrezzature per sollevamento e trasporto
- Segnaletica
- Sistemi di protezione dalle malattie professionali
- Software per la gestione della sicurezza



## Focus espositivi

# NO FIRE

Prodotti e servizi per l'antincendio

Dalla progettazione alla manutenzione, il mondo dell'antincendio entra a pieno titolo fra le tematiche affrontate ad Ambiente Lavoro. In attesa della **revisione complessiva dell'assetto legislativo** del settore, il punto della situazione per le professionalità coinvolte nel tema.

## Settori:

- Allarmi e prodotti antincendio
- Compartimentazione
- Estinzione
- Evacuazioni fumi e gas
- Organizzazione della protezione dal fuoco
- Prevenzioni incendi
- Protezioni da esplosioni
- Abbigliamento protettivo
- Attrezzature per la respirazione



# AMBIENTE SICURO

Tecnologie e soluzioni a tutela dell'ambiente nelle attività produttive

Coloro che si occupano di sicurezza nei luoghi di lavoro sono chiamati ad una nuova responsabilità: **attenzione** non solo all'ambiente di lavoro ma anche **alle esigenze del territorio per la salvaguardia dell'ambiente esterno**. Per soddisfare questa nuova esigenza Ambiente Lavoro proporrà, accanto ad attrezzature, tecnologie e servizi per la tutela dell'ambiente, qualificati momenti di formazione e aggiornamento professionale realizzati grazie al contributo dei principali esperti nelle proprie materie di riferimento.

## Settori:

- Analisi e controllo dei rischi ambientali
- Bonifiche delle acque e siti contaminati
- Depurazione acqua post lavorazione e riutilizzo
- Depurazione dell'aria
- Protezione ambientale da rumore, polveri, fumi-gas-vapori
- Smaltimento e recupero rifiuti industriali



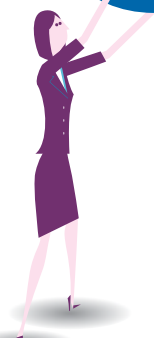
# STRADE SICURE

Prodotti e servizi per la sicurezza stradale

Nonostante la diminuzione degli incidenti, non tende a diminuire il numero di quelli che colpiscono chi lavora sulla strada o in itinere nel percorso casa-lavoro. Ambiente Lavoro si propone di **sensibilizzare e informare** i propri visitatori in ordine a norme, tecnologie e soluzioni per **ridurre l'insicurezza** di chi opera nelle nostre strade.

## Settori:

- Barriere di sicurezza e stradali
- Controllo satellitare
- Mezzi, dispositivi e accessori per il trasporto di merci pericolose
- Etilometri
- ITS (Intelligent Traffic System)
- Radio frequency identification
- Servizi di gestione e noleggio di flotte aziendali
- Scuole di guida sicura
- Sistemi di avviso e segnalazione
- Sistemi di navigazione gps e mappe digitali



# Tariffe di partecipazione



**NOVITÀ**  
per adesioni  
entro luglio 2015

## Per adesioni **entro il 19 giugno 2015:**

- Area aperta sul fronte ..... € 140,00/mq
- Area ad angolo ..... € 180,00/mq
- Area aperta su tre lati (min. 64 mq.) ..... € 185,00/mq
- Isola (min. 96 mq.) ..... € 175,00/mq

## Per adesioni dal 20 giugno 2015:

- Area aperta sul fronte ..... € 150,00/mq
- Area ad angolo ..... € 190,00/mq
- Area aperta su tre lati (min. 64 mq.) ..... € 195,00/mq
- Isola (min. 96 mq.) ..... € 185,00/mq

## Inoltre:

- **Formula Start** per le aziende alla prima partecipazione
- **Salette seminari** da 40 mq. riservate
- **Allestimento stand**
- Opportunità promozionali su **sito internet**, **newsletter** e **catalogo** della manifestazione.

Visita il nostro sito [www.ambientelavoro.it](http://www.ambientelavoro.it) per maggiori informazioni su tariffe e opportunità promozionali.

## Social media

Ambiente Lavoro si è affermata negli anni come luogo di diffusione della cultura sulla sicurezza in ambito di lavoro. Questo ha raccolto attorno al progetto una *community* molto attiva di operatori che attraverso la pagina **Facebook** e il profilo **Twitter** della manifestazione scambiano e condividono informazioni e contenuti. Da questa edizione sarà possibile per gli espositori<sup>(\*)</sup> la pubblicazione di notizie e foto relative a prodotti e servizi.

<sup>(\*)</sup> L'opportunità ha un costo di **euro 500,00** e sarà riservata ai primi cinque espositori che ne faranno richiesta.



# La comunicazione

Ambiente Lavoro raggiunge ogni anno i professionisti del settore mediante una campagna di comunicazione integrata online e offline. Sono previste: newsletter informative, news e articoli sulle riviste specializzate e sulle piattaforme on-line social network.



# La proposta formativa:

**Ambiente Lavoro**, forte dei risultati delle ultime edizioni, continuerà ad offrire anche nell'edizione 2015, un momento irrinunciabile di formazione e informazione per tutti coloro che a vario titolo si occupano di **salute e sicurezza in ambiente di lavoro**.

incontri organizzati da **57** tra le più importanti Istituzioni, Associazioni e Aziende del settore

il **34,7%** degli eventi accreditati per l'aggiornamento professionale (rilasciati crediti ECM, CFP e per RSPP, ASPP, RLS)

**248\*** incontri di formazione  
**662\*** relatori  
**8.642\*** partecipanti

\* Dati relativi all'edizione 2014

\*\* Dati rilevati da Customer Satisfaction visitatori **Ambiente Lavoro 2014**

il **98,6%\*\*** dei partecipanti si dichiara soddisfatto delle tematiche trattate

il **96,6%\*\*** dei partecipanti si dichiara soddisfatto della qualità dei relatori intervenuti



Parleremo di:



**Ergonomia**

Atmosfere esplosive

Benessere organizzativo

**Antincendio**

**DPI**

Sicurezza macchine

**Microclima**

Rischi fisici

Rischi biologici

Sicurezza ambientale

Sistemi di Gestione

Rischio elettrico

**Sicurezza in agricoltura**

Gestione dei rifiuti

**Stress lavoro correlato**

Spazi confinati

**Novità legislative**

Lavori in quota

Sicurezza comportamentale

Bonifica siti contaminati

**Rischi chimici**

**Sicurezza stradale**

**Igiene industriale**

# 14.423\* visitatori

\* Dato relativo all'edizione 2014  
\*\* Dati rilevati da Customer Satisfaction  
visitatori Ambiente Lavoro 2014

il **95,2%\*\*** si dichiara soddisfatto della partecipazione ad Ambiente Lavoro

l'**87,7%\*\*** consiglierebbe Ambiente Lavoro ad un collega

il **62,2%\*\*** partecipa anche per l'aggiornamento professionale

il **38,8%\*\*** lavora in aziende con oltre 250 dipendenti

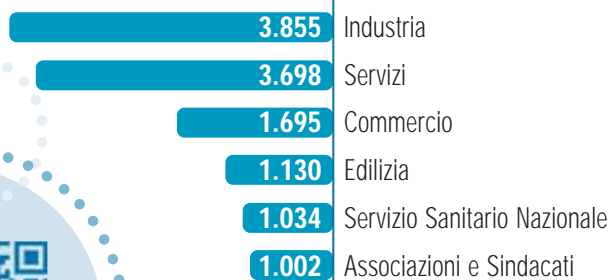
tematiche\*\* di **interesse espresso**: safety, sicurezza ambientale, benessere lavorativo, antincendio, security, sicurezza stradale



## I visitatori TOP di Ambiente Lavoro 2014

- Abb
- Acea
- Aeronautica Militare
- Agusta
- Air Liquide Italia
- Akzo Nobel
- Alscò Italia
- Alstom
- Anas
- Auchan
- Autostrade per l'Italia
- Banca d'Italia
- Banca Monte dei Paschi di Siena
- Banca Nazionale del Lavoro
- Banca Popolare dell'Emilia Romagna
- Barilla G. E R. Fratelli
- Basf Italia
- Bauli
- Bayer Healthcare Manufacturing
- Beta Utensili
- Bmw Italia
- Bonfiglioli Riduttori
- Bormioli Rocco
- Bosch
- Breda Menarini Bus
- Brembo
- Brenntag
- Bridgestone Tce
- Cabot Italiana
- Caffarel
- Carpigiani
- Cartiere Paolo Pigna
- Caterpillar Hydraulics Italia
- Citröen Italia
- Coin
- Conserve Italia
- Coop Adriatica
- Coop Estense
- Coop. Ceramica di Imola
- Corazza
- Culligan Italiana
- Dalmine
- De' Longhi appliances
- Del Conca
- Ducati Motor Holding
- Edison
- Egidio Galbani
- Electrolux Italia
- Enea
- Enel
- Eni
- Esselunga
- Esso Italiana
- Ferrari
- Ferrero
- Ferrovie Nord
- Fiat
- Fincantieri
- Gambio Dasco
- Geox
- Glaxosmithkline
- Granarolo
- Grandi Salumifici
- Italiani
- Gruppo Fini
- Gruppo Maltauro
- Halliburton Italiana
- Heinz Italia
- Hera
- Honda Italia
- Honeywell
- Ikea
- Ilva
- Ima
- Italcementi
- Kerakoll
- Komatsu Italia Manufacturing
- Luxottica
- Magneti Marelli
- Manitou
- Manutencoop
- Marazzi Group
- Marcegaglia
- Marchesini Group
- Mediaset
- Menarini
- Mondadori
- Montenegro
- Motori Minarelli
- Nestlé Italiana
- Novartis
- Orogel
- Osram
- Parmalat
- Philip Morris
- Philips
- Pirelli Tyre
- Prada
- Procter & Gamble Italia
- Rai
- Recordati
- RFI - Rete Ferroviaria Italiana
- Roche Diagnostics
- Safilo
- Sammontana
- San Benedetto Acqua
- Minerale
- Sanofi Aventis
- Sapio
- Scavolini
- Siemens
- Sigma Tau
- Snam
- Solvay Chimica Italia
- Swisslog Italia
- Technogym
- Telecom Italia
- Torggler Chimica
- Tractel Italiana
- Trenitalia
- Unilever Italia Manufacturing
- Varvel
- Vodafone
- Volkswagen Group Italia
- Zara Italia

## Visitatori\*\* per ambito di Lavoro



## Visitatori\*\*\* per categorie professionali



\*\*\* Sono stati pubblicati solo i dati dei visitatori più rappresentati in manifestazione; l'analisi completa è disponibile su [www.ambientelavoro.it](http://www.ambientelavoro.it)

